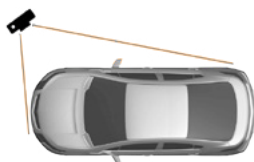


# Instrukcja wykonania zdjęć uszkodzonych elementów pojazdu

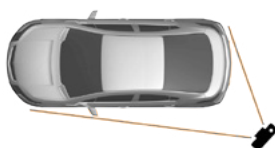
1. Wykonaj zdjęcia przy dobrym oświetleniu, według poniższego przykładu.
2. Prześlij zdjęcia na adres e-mail: [szkody@allianz.pl](mailto:szkody@allianz.pl), w temacie wiadomości wpisując numer szkody według wzoru #112-1234567# lub wyślij MMS ze zdjęciami na numer +48 661 003 124, w temacie wiadomości wpisując numer szkody według wzoru 112-1234567.
3. Łączny rozmiar załączników nie może przekroczyć 10 MB.

1



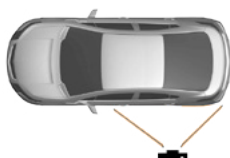
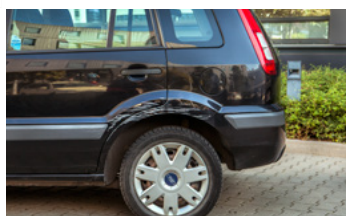
Zdjęcie całego pojazdu przy zamkniętych drzwiach, obejmujące przód, jeden bok oraz tablicę rejestracyjną.

2



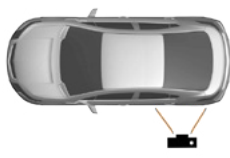
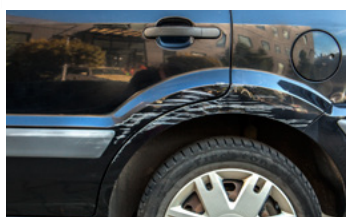
Zdjęcie całego pojazdu przy zamkniętych drzwiach, obejmujące tył, drugi bok oraz tablicę rejestracyjną.

3



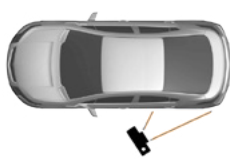
Zdjęcie obejmujące całą strefę uszkodzeń.

4



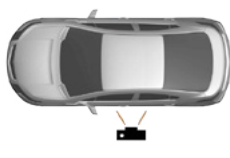
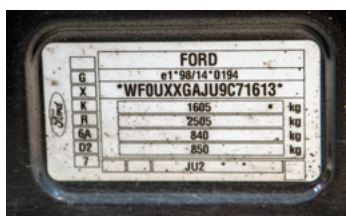
Zdjęcie każdego pojedynczego uszkodzenia zrobione prostopadle w taki sposób, aby był widoczny cały uszkodzony element (najlepiej trzymając aparat na wysokości uszkodzenia).

5



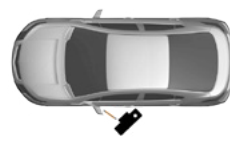
Zdjęcie każdego pojedynczego uszkodzenia zrobione pod kątem z boku, aby był widoczny cały uszkodzony element (najlepiej trzymając aparat na wysokości uszkodzenia).

6



Zdjęcie tabliczki lub wklejki znamionowej producenta pojazdu (najczęściej znajduje się na słupku pomiędzy drzwiami, a w przypadku 3 - drzwiowego pojazdu, na wewnątrz ściany tylnej lub błotnika tylnego).

7



Zdjęcie licznika przebiegu pojazdu.