



PRACOWNICZE PLANY KAPITAŁOWE

Allianz

SFIO PPK

Oferta

MATERIAŁ REKLAMOWY

Jest to informacja reklamowa. Przed podjęciem ostatecznych decyzji inwestycyjnych należy zapoznać się z prospektem informacyjnym oraz dokumentem KID.

Witamy w TFI Allianz Polska S.A.



70

KRAJÓW

Grupa Allianz to jeden z wiodących ubezpieczycieli na świecie, obsługujący 122 mln klientów w ponad 70 krajach. Jest też największym ubezpieczycielem w Europie i najsilniejszą marką w branży pod względem finansowym (Ranking S&P 500). Allianz działa w Polsce od 1997 roku, oferując klientom szeroki wachlarz ubezpieczeń osobowych i majątkowych oraz na życie.

Towarzystwo Funduszy Inwestycyjnych Allianz Polska S.A. działa na polskim rynku od 20 lat i posiada bogatą ofertę funduszy inwestycyjnych opartych o różne klasy aktywów na rynku polskim i rynkach zagranicznych, tworzonych z wykorzystaniem doświadczenia spółek inwestycyjnych z Grupy Allianz – Allianz Global Investors i PIMCO. Towarzystwo oferuje również produkty oszczędzania na poczet przyszłej emerytury – IKE, IKZE, PPE i PPK oraz systematycznego inwestowania w fundusze inwestycyjne.

Towarzystwo otrzymało **nagrodę „TFI Roku”** w 2021 roku oraz w 2023 roku, przyznawaną przez Gazetę Giełdy i Inwestorów „Parkiet”.



122 mln

dane na 3.03.2023 r.

KLIENTÓW

Nasze atuty

WIELOLETNIE DOŚWIADCZENIE

Od kilkunastu lat zarządzamy i prowadzimy programy emerytalne dla przedsiębiorstw



DOBRE WYNIKI INWESTYCYJNE

Nasze fundusze PPK uzyskały dobre, często dwucyfrowe stopy zwrotu, co świadczy o naszej efektywności w zarządzaniu aktywami



WDROŻENIE PPK ONLINE

Oferujemy wiele narzędzi internetowych, które umożliwiają całkowicie zdalne wprowadzenie PPK



DEDYKOWANA OBSŁUGA

Wsparcie indywidualnego opiekuna – eksperta w dziedzinie produktów emerytalnych



PLATFORMA DLA PRACODAWCY

Kompleksowe rozwiązanie do obsługi PPK w jednym miejscu i ograniczenie formalności do niezbędnego minimum



PORTAL DLA PRACOWNIKÓW

Każdy pracownik otrzymuje dostęp do serwisu Mój Allianz, gdzie może sprawdzić stan swoich środków zebranych w ramach PPK



Fundusze w ofercie PPK

Środki gromadzone w ramach PPK będą inwestowane w **fundusze zdefiniowanej daty**, które stosują odmienne zasady polityki inwestycyjnej oraz różny poziom ryzyka w zależności od wieku Uczestnika PPK. Uczestnik PPK będzie inwestował w jednym subfunduszu przez cały okres oszczędzania, a subfundusz ten, w miarę zbliżania się Uczestnika do 60 roku życia, **automatycznie zmieniać będzie politykę inwestycyjną** w taki sposób, aby zapewniała ona właściwe **bezpieczeństwo powierzonych środków**. Ma to na celu ograniczenie poziomu ryzyka inwestycyjnego w zależności od wieku Uczestnika zgodnie z zasadą: im bliżej 60 roku życia, tym bezpieczniej.

Decyzje inwestycyjne realizujemy poprzez umiejętny dobór branż i spółek w oparciu o rzetelne analizy rynkowe oraz wewnętrzne prognozy makroekonomiczne. Wybieramy spółki i rynki, które mają największy potencjał wzrostu. Szczegółowo oceniamy poziom ryzyka, aby zachować odpowiedni poziom bezpieczeństwa inwestycji.

Utworzyliśmy fundusz **Allianz SFIO PPK**, będący specjalistycznym funduszem inwestycyjnym otwartym z wydzielonymi **9 subfunduszami zdefiniowanej daty**:

Allianz PPK 2025	przeznaczony dla osób urodzonych w latach 1963-1967, (lub starszych na wniosek tych osób),
Allianz PPK 2030	przeznaczony dla osób urodzonych w latach 1968-1972,
Allianz PPK 2035	przeznaczony dla osób urodzonych w latach 1973-1977,
Allianz PPK 2040	przeznaczony dla osób urodzonych w latach 1978-1982,
Allianz PPK 2045	przeznaczony dla osób urodzonych w latach 1983-1987,
Allianz PPK 2050	przeznaczony dla osób urodzonych w latach 1988-1992,
Allianz PPK 2055	przeznaczony dla osób urodzonych w latach 1993-1997,
Allianz PPK 2060	przeznaczony dla osób urodzonych w latach 1998-2002,
Allianz PPK 2065	przeznaczony dla osób urodzonych w latach 2003-2007.

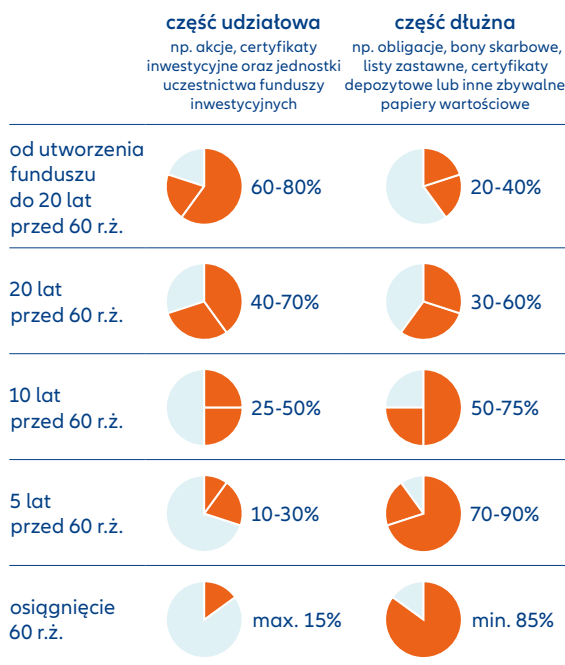
Każdy z subfunduszy jest subfunduszem zdefiniowanej daty w rozumieniu ustawy o PPK, której nazwa określa rok, w którym wiek 60 lat osiągną osoby urodzone w roku stanowiącym środek przedziału roczników, dla których dany subfundusz jest właściwy. Każdy **Uczestnik zostanie automatycznie przypisany do określonego subfunduszu zdefiniowanej daty w zależności od swojej daty urodzenia.**

Fundusz może tworzyć nowe subfundusze ze zdefiniowaną datą przypadającą co 5 lat dla kolejnych pięcioletnich przedziałów roczników.

Allianz SFIO PPK jest aktywnym funduszem, nie zarządzanym w odniesieniu do indeksu referencyjnego.

Subfundusze lokują swoje aktywa głównie w instrumenty dłużne (część dłużna) oraz instrumenty udziałowe (część udziałowa). Mając na uwadze bezpieczeństwo powierzonych środków oraz dostosowanie poziomu ryzyka do wieku Uczestnika, reguły inwestowania zostały szczegółowo opisane w ustawie o PPK i zgodnie z jej zapisami część udziałowa i część dłużna ww. subfunduszy będzie odpowiednio wynosić:

Reguły inwestowania środków w odniesieniu do wieku Uczestnika PPK



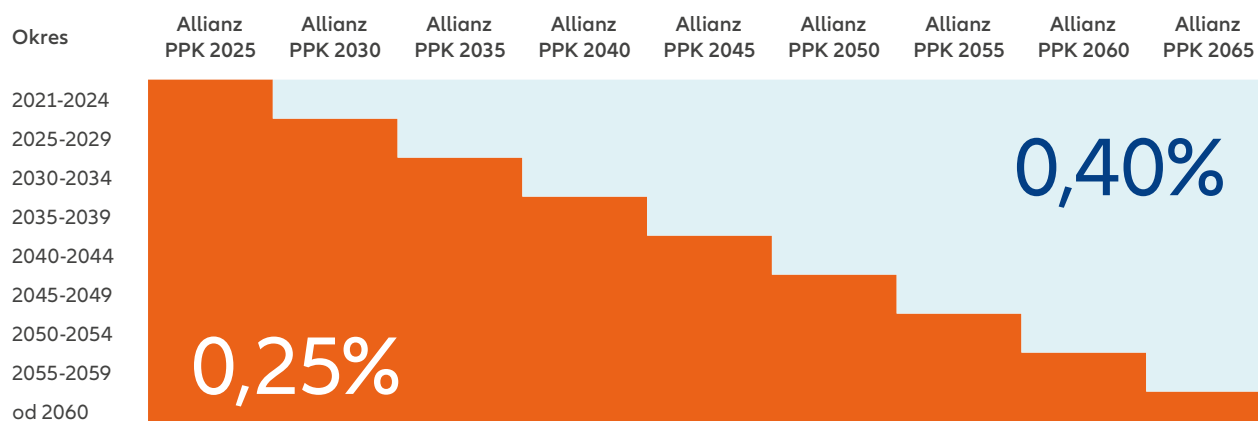
W momencie przystąpienia do PPK każdy Uczestnik zostanie automatycznie przypisany do określonego subfunduszu zdefiniowanej daty, niemniej jednak ma możliwość **aktywnego zarządzania środkami**, które gromadzi na swoim rachunku. Uczestnik może złożyć wniosek o **dokonanie zamiany** jednostek uczestnictwa do innego subfunduszu/ innych subfunduszy niż właściwy dla jego wieku. Wydając dyspozycję zamiany, Uczestnik określa docelowy udział środków zgromadzonych w PPK w poszczególnych subfunduszach, przy czym wpłata do jednego subfunduszu powinna stanowić kwotę odpowiadającą co najmniej 10% środków zgromadzonych w PPK. **Fundusz nie pobiera opłat za zrealizowanie zleceń zamiany.**

Proponowane warunki finansowe

Poniżej przedstawiamy warunki finansowe prowadzenia i zarządzania środkami w ramach Pracowniczego Planu Kapitałowego przez TFI Allianz Polska S.A.

- 1 Stałe wynagrodzenie za zarządzanie aktywami PPK będzie wynosić maksymalnie **0,40% wartości aktywów netto funduszu w skali roku**

Maksymalne stałe wynagrodzenie za zarządzanie



- 2 **Wynagrodzenie** za osiągnięty wynik nie będzie wyższe niż 0,10% wartości aktywów netto subfunduszu zdefiniowanej daty w skali roku. Opłata za osiągnięty wynik jest pobierana pod warunkiem realizacji dodatniej stopy zwrotu przez subfundusz za dany rok przewyższającej stopę referencyjną oraz osiągnięcia na ostatni dzień wyceny w listopadzie w danym roku stopy zwrotu przez subfundusz na poziomie nie niższym niż 75% najwyższych stóp zwrotu funduszy tej samej zdefiniowanej daty.
- 3 **Inne koszty** związane z prowadzeniem PPK, w tym koszty wynikające z art. 50 ustawy o PPK będą mogły być pokrywane z aktywów funduszu zdefiniowanej daty do wysokości określonych w w/w artykule.
- 4 **Fundusz nie pobiera opłat** za zrealizowanie zleceń zamiany.
- 5 **Nie przewidujemy innych obciążeń** pracowników w związku z prowadzeniem PPK.
- 6 **Warunki zarządzania środkami** gromadzonymi w PPK w przypadku wpłat dodatkowych pracodawcy/ pracownika kształtują się w analogiczny sposób do punktów 1-5.

Zarządzający funduszami

Powierzonymi przez klientów aktywami opiekują się wysokiej klasy profesjonaliści – doradcy inwestycyjni posiadający licencję Komisji Nadzoru Finansowego (KNF) oraz osoby posiadające tytuł Chartered Financial Analyst (CFA). Analizując dane ze wszystkich liczących się rynków światowych, podejmują oni decyzje umożliwiające Uczestnikom osiągnięcie oczekiwanej stopy zwrotu.



MARCIN MĘŻYKOWSKI

Od 1999 roku związany z Aviva, początkowo jako dealer i analityk rynku papierów dłużnych, następnie w Aviva Investors Poland TFI S.A. jako specjalista i zarządzający funduszami. Obecnie zarządza funduszami dłużnymi z d. Aviva Investors Poland TFI w TFI Allianz Polska S.A. Legitymuje się tytułem CFA.



DAWID FRĄCZEK

W Aviva Investors Poland TFI S.A. zatrudniony od 2005 roku, początkowo jako analityk rynku akcji, a następnie od 2006 roku jako zarządzający funduszami. Obecnie zarządza funduszami akcyjnym z d. Aviva Investors Poland TFI w TFI Allianz Polska S.A.



BARTOSZ PAWLAK

Od 2021 roku zarządzał funduszami w Aviva Investors Poland. Obecnie zarządza funduszami z d. Aviva Investors Poland TFI w TFI Allianz Polska S.A. Posiada tytuł CFA, licencję doradcy inwestycyjnego i maklera papierów wartościowych.

Efektywność w zarządzaniu aktywami

Biorąc pod uwagę wymogi zawarte w ustawie o PPK dotyczące funduszy zdefiniowanej daty, pragniemy przedstawić wyniki funduszy PPK.

Subfundusz	3 m-ce 30.09.2023-31.12.2023	6 m-cy 30.06.2023-31.12.2023	1 rok 31.12.2022-31.12.2023	3 lata 31.12.2020-31.12.2023	Od początku działalności
Allianz PPK 2025	6,64%	6,74%	20,36%	10,92%	18,80%
Allianz PPK 2030	8,91%	7,78%	23,34%	15,14%	24,70%
Allianz PPK 2035	12,76%	10,37%	28,64%	23,47%	35,20%
Allianz PPK 2040	12,70%	10,38%	28,60%	22,82%	34,00%
Allianz PPK 2045	13,98%	11,13%	30,99%	27,12%	37,80%
Allianz PPK 2050	13,96%	11,06%	31,08%	27,72%	39,60%
Allianz PPK 2055	13,93%	11,15%	31,14%	28,87%	41,50%
Allianz PPK 2060	13,88%	11,04%	30,89%	30,77%	42,80%
Allianz PPK 2065	13,91%	11,33%	30,92%	-	21,30%

Wyniki funduszy na dzień 31.12.2023 r.

Przedstawione dane odnoszą do wyników w przeszłości i nie stanowią gwarancji ich osiągnięcia w przyszłości.

Inwestowanie w fundusze PPK ma wiele zalet, jednak należy pamiętać, że korzyściom towarzyszą ryzyka, które mogą wpłynąć na nieosiągnięcie oczekiwanego zwrotu z inwestycji, m.in.:

- ryzyka rynkowe, np. zmiana sytuacji gospodarczej kraju, poziomu inflacji i stóp procentowych, regulacji prawnych, kursów walut,
- ryzyka kredytowe, np. pogorszenie kondycji finansowej emitentów, w tym obniżenie ratingu kredytowego przez uznaną agencję ratingową,
- ryzyka inwestycyjne, np. zmiana płynności emitentów, spadek wartości lub wzrost cen instrumentów finansowych (takiej jak: akcje czy obligacje),

- ryzyka operacyjne, np. nieprawidłowości dotyczące systemów informatycznych TFI czy procedur zawierania transakcji,
- ryzyko nierozliczenia transakcji zawartych przez fundusz w terminie określonym w umowie transakcji.

Szczegółowy opis ryzyk związanych z inwestowaniem w dany fundusz znajduje się w prospekcie informacyjnym. Dokładamy wszelkich starań, żeby ograniczyć ryzyka związane z inwestycją w fundusze PPK.



Proponowany zakres usług



Jako instytucja finansowa pragniemy zostać długoterminowym partnerem pracodawcy, zapewniając wsparcie zarówno na etapie wdrożenia Pracowniczego Planu Kapitałowego, jak i jego funkcjonowania. Podczas naszej współpracy skupimy się również na maksymalnym zautomatyzowaniu procesów, które pozwolą odciążyc pracodawcę w codziennej obsłudze.

Kompleksowe wsparcie dla Pracodawcy

Zakres działań w trakcie wdrożenia PPK obejmuje wszelkie czynności, które pozwolą pracodawcy na szybkie i efektywne wdrożenie planu w przedsiębiorstwie:

- wspólne ustalenie harmonogramu prac wdrożenia PPK,
- pomoc w rozmowach z reprezentacją pracowników lub związkami zawodowymi,
- aktywny udział w procesie przygotowania dokumentacji niezbędnej do utworzenia programu, w szczególności przygotowania umowy o zarządzanie i umowy o prowadzenie PPK,
- udostępnienie pracodawcy aplikacji do obsługi PPK,
- szkolenia dla osób odpowiedzialnych za prowadzenie PPK po stronie pracodawcy,
- pomoc w obsłudze aplikacji: zarządzanie dostęпами i danymi, przygotowanie plików transmisji danych i składek itp.,
- pomoc w czynnościach cyklicznych, takich jak ponowny auto-zapis do PPK,
- usprawnienie działań związanych z wyptatami z programu na cele mieszkaniowe i w przypadku poważnego zachorowania.

Nasze środowisko informatyczne zostało w pełni zintegrowane z systemami firm Comarch i Symfonia co umożliwia oszczędność czasu związaną z eksportem i importem oraz weryfikacją danych przez pracodawcę. Pracodawca będzie mógł przekazywać dokumenty PPK bezpośrednio do systemów informatycznych Towarzystwa.

Aplikacja Comarch PPK jest modułem, zintegrowanym z modułami kadrowo-płacowymi Comarch ERP HR, ale również może działać samodzielnie, współpracując z systemami kadrowo-płacowymi innych producentów.

System Symfonia Kadry i Płace One Payroll jest całościowym modułem, w którym pracodawca w jednym miejscu obsługuje kwestie kadrowo-płacowe oraz związane z dokumentacją PPK.



Aplikacja do obsługi PPK dla pracodawców zakłada **możliwość zaczytywania plików** generowanych z systemów kadrowo-płacowych **w dowolnych formatach** tj. xml, excel, jak również wprowadzanie danych bezpośrednio do aplikacji. Uczestniczyliśmy w pracach grupy projektowej PPK zrzeszającej firmy z sektora ERP (**UNIT4, ASSECO SOFTLAB, COMARCH, SYMFONIA**). W naszych pracach brali też udział inni oferenci systemów kadrowo-płacowych oraz przedstawiciele agentów transferowych, dzięki czemu mogliśmy projektować nasze rozwiązania, z uwzględnieniem oczekiwań tych podmiotów. Efektem tego jest **możliwość integracji bezpośrednio z systemami kadrowo-płacowymi** poprzez API, webSerwisy z systemem Agenta Transferowego.

Dodatkowo oferujemy kompleksową obsługę w zakresie działań komunikacyjnych:

- przeprowadzenie akcji informacyjnej dla pracowników,
- sporządzenie pakietu informacyjnego (w formie elektronicznej) dla pracowników, prezentującego:
 - proponowane warunki oszczędzania w ramach PPK wraz z opisem procesu inwestycyjnego,
 - dane dotyczące efektywności w zarządzaniu aktywami w ramach funduszy inwestycyjnych,
 - posiadane doświadczenie w zarządzaniu funduszami inwestycyjnymi,
- pomoc dedykowanego specjalisty w trakcie wdrażania,
- przygotowanie instrukcji dla pracowników z zakresu obsługi internetowej platformy do zarządzania środkami w PPK.

Kompleksowe wsparcie dla pracownika

Wsparcie dla pracowników będzie realizowane poprzez:

- dedykowanego opiekuna,
- coroczne podsumowanie funkcjonowania programu w przedsiębiorstwie, w tym przygotowanie okresowego komentarza do wyników inwestycyjnych osiąganych przez fundusze zarządzane w ramach PPK,
- materiały informacyjne,
- dedykowaną infolinię do obsługi Uczestników programu PPK.

Poziom zabezpieczeń aplikacji:

- dostęp do aplikacji tylko dla użytkowników, którzy mają konto,
- polityka haseł z elementami regulującymi parametry takie jak długość hasła, częstotliwość zmiany, złożoność,
- hasła przechowywane są w usłudze katalogowej,
- Klient wykonujący zmianę na swoich danych musi potwierdzić ją poprzez wpisanie hasła z sms,
- dostęp do systemu zabezpieczony jest m.in. poprzez firewall i loadbalancer,
- komunikacja Klienta z systemem odbywa się kanałem zaszyfrowanym,
- system objęty mechanizmami monitorowania celem zachowania poufności, integralności i dostępności, podlega okresowym testom bezpieczeństwa, podlega cyklicznej aktualizacji.



Zależy nam przede wszystkim na maksymalnym usprawnieniu obsługi pracowników i ułatwieniu im dostępu do informacji o ich PPK, w tym celu niezastąpionym narzędziem będzie aplikacja online dla pracownika.

Pracownicy – Uczestnicy PPK będą mieli dostęp do aplikacji umożliwiającej **wgląd do informacji na temat ich środków on-line oraz składanie szerokiej gamy dopuszczalnych dyspozycji zmian**, bez udziału pracodawcy. Serwis Mój Allianz umożliwi dodatkowo wgląd do innych produktów indywidualnych i grupowych prowadzonych na rzecz Uczestnika PPK podczas jednego logowania w jednym serwisie. Rozwiązanie, które zapewnia kompleksowy **dostęp do wszystkich produktów ubezpieczeniowych, inwestycyjnych i emerytalnych w jednym miejscu**.

Aplikacja zbudowana jest w oparciu o najlepsze standardy branżowe, bezpieczeństwa, z uwzględnieniem metod zachowania wysokiej dostępności systemu.

Zakładamy również **możliwość integracji z systemami kadrowo-płacowymi** i platformami benefitowymi udostępnianymi przez pracodawcę dla swoich pracowników. Mamy bogate doświadczenia w integracji z systemami bankowymi w zakresie dystrybucji i obsługi funduszy inwestycyjnych. W bankach, które oferują nasze fundusze klienci mogą w ramach konta bankowego zarządzać swoimi środkami zgromadzonymi w naszych funduszach.

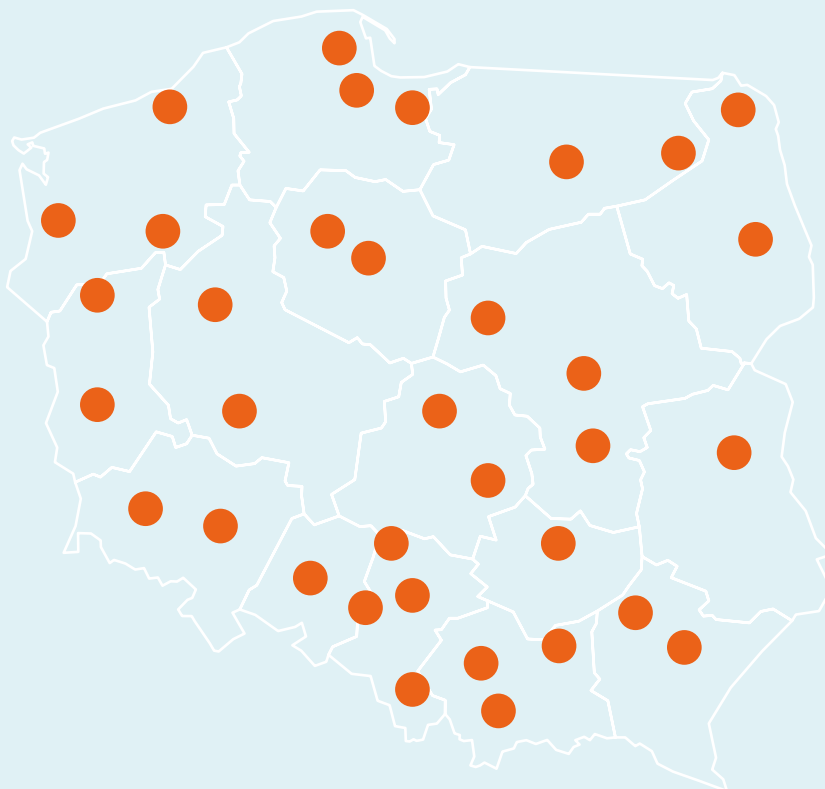
Dla Uczestników PPK, którzy nie zdecydują się na korzystanie z elektronicznych narzędzi, zapewnimy tradycyjne formy komunikacji w postaci korespondencji papierowej na życzenie, czy też możliwości obsługi w naszych biurach na terenie całego kraju.

Dedykowany opiekun klienta

Kompleksową obsługę oraz pomoc na każdym etapie wdrażania i prowadzenia Pracowniczego Planu Kapitałowego zapewni Państwu nasz **ekspert w zakresie programów inwestycyjnych i emerytalnych**. Nasi opiekunowie Klienta od kilkunastu lat są związani z rynkiem finansowym.

Oferujemy także wsparcie ze strony profesjonalnych agentów dostępnych w placówkach zlokalizowanych w całym kraju.

NASZE GŁÓWNE ODDZIAŁY



Dodatkowo do dyspozycji jest dedykowana infolinia oraz adres email na który można kierować zapytania

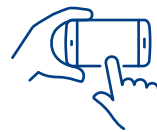
22 541 75 75
fundusze.ppk@allianz.pl

Wdrożenie całkowicie online

Umożliwiamy całkowicie zdalne wdrożenie Pracowniczego Planu Kapitałowego, oferujemy wiele narzędzi internetowych, które pomogą szybko i łatwo przejść przez wszystkie etapy wprowadzenia PPK bez wychodzenia z domu.



Tele- lub wideokonferencje z pracodawcami w celu prezentacji naszej oferty PPK



Elektroniczne materiały komunikacyjne



Zawarcie umowy o zarządzanie PPK poprzez **formularz online**



Akcja informacyjna w formie **webinariów dla pracowników**



Elektroniczne zawarcie umowy o prowadzenie PPK



Zdalne szkolenia dla zespołu kadrowo-płacowego



Stały kontakt telefoniczny lub online z naszymi ekspertami



Dedykowana dla PPK **infolinia i skrzynka pocztowa**

Towarzystwo Funduszy Inwestycyjnych Allianz Polska S.A.

ul. Inflancka 4B, 00-189 Warszawa

tel. 22 541 75 75 opłata za połączenie zgodna z taryfą danego operatora

www.allianz.pl/tfi

Niniejszy materiał został przygotowany wyłącznie w celu informacyjnym i reklamowym i nie może stanowić wystarczającej podstawy do podjęcia decyzji o skorzystaniu z usługi zarządzania pracowniczym planem kapitałowym (PPK) oferowanej przez Towarzystwo Funduszy Inwestycyjnych Allianz Polska S.A („Towarzystwo”). Dane podane w materiale nie stanowią oferty w rozumieniu art. 66 Kodeksu cywilnego, jak również usługi doradztwa inwestycyjnego oraz udzielania rekomendacji dotyczących instrumentów finansowych lub ich emitentów w rozumieniu ustawy o obrocie instrumentami finansowymi, a także nie są formą świadczenia doradztwa prawnego ani pomocy prawnej.

Towarzystwo nie gwarantuje osiągnięcia celów inwestycyjnych, ani uzyskania określonego wyniku inwestycyjnego Allianz Specjalistycznego Funduszu Inwestycyjnego Otwartego PPK z wydzielonymi Subfunduszami („Fundusz”), ale dołoży starań, żeby je osiągnąć. Uczestnicy Funduszu muszą się liczyć z możliwością utraty przynajmniej części wpłaconych środków. Indywidualna stopa zwrotu z inwestycji w jednostki uczestnictwa Funduszu uzależniona jest od wartości jednostki uczestnictwa w momencie jej zbycia i odkupienia przez Fundusz oraz od wysokości podatku od dochodów kapitałowych. Opłaty za zarządzanie oraz inne koszty obciążające fundusze są wliczone w cenę jednostki uczestnictwa funduszy i pomniejszają zysk z inwestycji. Wartość aktywów netto Subfunduszy (a tym samym wartość jednostki uczestnictwa) może cechować się dużą zmiennością, ze względu na skład portfeli inwestycyjnych lub na stosowane techniki zarządzania portfelami.

Subfundusze mogą lokować powyżej 35% wartości aktywów w papiery wartościowe i będące papierami wartościowymi instrumenty rynku pieniężnego emitowane, poręczone lub gwarantowane przez Skarb Państwa, Narodowy Bank Polski, jednostkę samorządu terytorialnego, rządy państw należących do OECD tj. rządy: Australii, Austrii, Belgii, Czech, Danii, Estonii, Finlandii, Francji, Grecji, Hiszpanii, Holandii, Irlandii, Islandii, Japonii, Kanady, Luksemburga, Niemiec, Norwegii, Nowej Zelandii, Portugalii, Słowacji, Słowenii, Stanów Zjednoczonych, Szwajcarii, Szwecji, Węgier, Wielkiej Brytanii i Włoch oraz następujące międzynarodowe instytucje finansowe: Międzynarodowy Fundusz Walutowy, Europejski Bank Inwestycyjny, Europejski Bank Odbudowy i Rozwoju.

Szczegółowe informacje dotyczące Funduszu, w tym opis ryzyka inwestycyjnego, opłaty i inne koszty obciążające Fundusz oraz informacje o podatku obciążającym dochód z inwestycji, znajdują się w prospekcie informacyjnym i Kluczowych Informacjach dostępnych na stronie internetowej www.allianz.pl pod linkiem https://www.allianz.pl/pl_PL/dla-ciebie/dokumenty/dokumenty-funduszy-inwestycyjnych.html#TabVerticalNegative01394504900 oraz w siedzibie Towarzystwa. Streszczenie praw inwestorów znajduje się w Prospekcie Informacyjnym (Rozdział III, pkt 1.4) dostępnych w języku polskim na stronie www.allianz.pl/tfi. Przed dokonaniem inwestycji należy zapoznać się z treścią ww. dokumentów.

Towarzystwo działa na podstawie zezwolenia KPWiG (obecnie Komisja Nadzoru Finansowego). Organem sprawującym nadzór nad Towarzystwem i Funduszem jest Komisja Nadzoru Finansowego. Towarzystwo z siedzibą w Warszawie, ul. Inflancka 4B, 00-189 Warszawa, wpisana do rejestru przedsiębiorców Krajowego Rejestru Sądowego prowadzonego przez Sąd Rejonowy dla m.st. Warszawy w Warszawie, XII Wydział Gospodarczy Krajowego Rejestru Sądowego pod numerem KRS 0000176359, w pełni opłaconym kapitale zakładowym w wysokości 69.888.000 PLN.

Zamieszczone materiały są chronione prawem autorskim na podstawie przepisów ustawy z dnia 4 lutego 1994 r. o prawie autorskim i prawach pokrewnych. Wszelkie prawa autorskie do zamieszczonych materiałów przysługują wyłącznie Towarzystwu.