



NOWA NORMALNOŚĆ BEZPIECZEŃSTWO ZAKŁADU PO ZAKOŃCZENIU PANDEMII SARS-COV-19

Dobre praktyki w zakresie
zapewnienia bezpieczeństwa
ludzi, majątku i ciągłości działania



KRAJOBRAZ RYZYKA W PRZEDSIĘBIORSTWIE PO PANDEMII COVID-19 MOŻE SIĘ ZMIENIĆ

Kiedy pandemia wirusa SARS-CoV-2 się skończy, procesy gospodarcze ulegną przeobrażeniu, w tym także życie firm i instytucji. Niektórzy z Państwa podejmą inicjatywy w zakresie większej digitalności, zmiany kanałów dystrybucji lub przeobrażenia procesów w celu zapewnienia większej niezależności. Po pandemii w wielu sytuacjach zastaniemy pełne magazyny surowców lub nieodebranych produktów. Może się zdarzyć, że nie dojechał serwis kluczowych maszyn i instalacji. Część sektorów, takich jak np. przemysł motoryzacyjny, RTV/AGD, produktów elektronicznych, ale także galerie handlowe, szkoły i uniwersytety czy hotele uruchomią się po długim przestoju.

Ponowne rozpoczęcie działalności w obiekcie po kryzysie SARS-CoV-2 może generować dodatkowe, szczególne sytuacje i zagrożenia, które jeśli nie będą właściwie zarządzane, mogą spowodować szkody i dalsze zakłócenia w działalności firmy.

Postój załogi.

Zwiększenie ryzyka wypadków przy pracy po długim czasie przestoju i powrocie do pracy.



Przestój maszyn i urządzeń, brak serwisu.

Zwiększenie zagrożenia awarią czy uszkodzenie kluczowych maszyn przy ponownym uruchomieniu.



Brak przeglądów budynków i instalacji, np. elektrycznych i przeciwpożarowych.

Zwiększone zagrożenie pożarem, szkodami elektrycznymi, zalaniem obiektów. Niesprawne zabezpieczenia przeciwpożarowe mogą przyczynić się do niewykrzycia pożaru i znacznych strat.





KRAJOBRAZ RYZYKA W PRZEDSIĘBIORSTWIE PO PANDEMII COVID-19 MOŻE SIĘ ZMIENIĆ

Znaczne zapasy w magazynach.

Zwiększenie zagrożenia pożarowego w wyniku nagromadzenia materiałów. Może dojść do sytuacji nieadekwatności zabezpieczeń przeciwpożarowych w stosunku do zwiększonych zagrożeń. Rośnie także prawdopodobieństwo wypadków przy pracy.



Większa ilość odpadów.

Zwiększenie zagrożenia pożarowego w wyniku nagromadzenia śmieci w nieodpowiednich miejscach. Pożar wynikający z zaprószenia sterty odpadów może się rozprzestrzenić.



Nagromadzenie pyłów, działalność szkodników.

Zwiększenie zagrożenia pożarowego lub awarii maszyn. Bytowanie szkodników powoduje konieczność utylizacji środków obrotowych.



Palne płyny do dezynfekcji.

Płyny do dezynfekcji na bazie etanolu będą stanowiły stały element. Ich nagromadzenie zwiększa zagrożenie pożarowe. Po rozlaniu mogą spowodować pożar.



Konieczność zwiększenia digitalizacji procesów.

Zwiększenie ilości infrastruktury IT w nieodpowiednich miejscach i bez zabezpieczeń sprzyja awariom i zwiększa zagrożenie pożarowe.



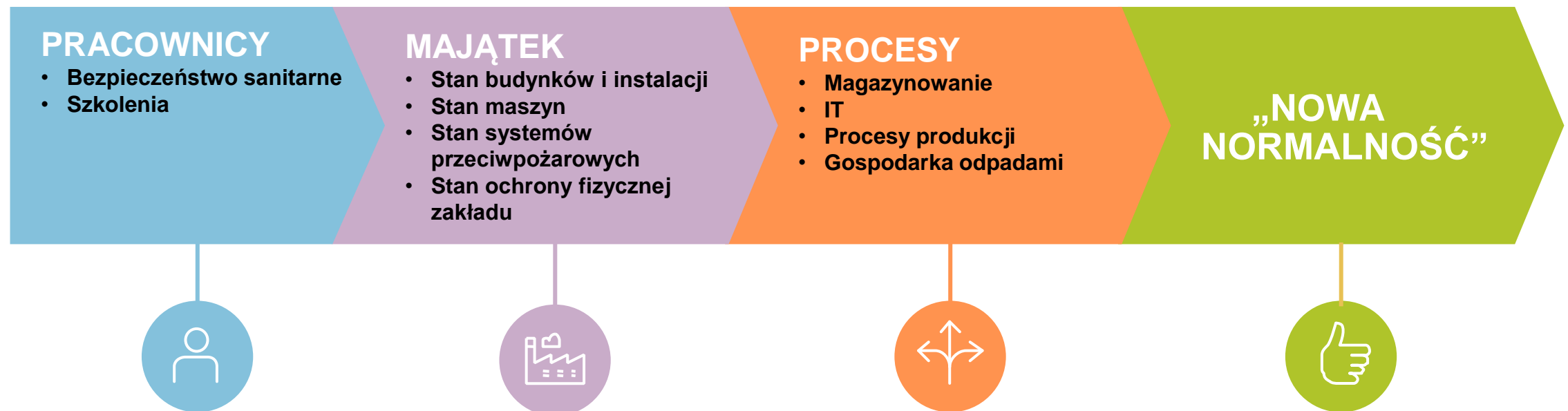
Świadomość powyższych, analiza i odpowiednie działania prewencyjne będą krytyczne dla zapewnienia bezpieczeństwa.



KLUCZOWE ETAPY PRZYWRACANIA DZIAŁALNOŚCI PO PANDEMII SARS-COV-19

Niniejsze opracowanie stanowi zbiór dobrych praktyk przeznaczonych dla firm w celu zapewnienia bezpieczeństwa ludzi i majątku podczas przywracania działalności. Przedstawione komentarze obejmują kluczowe obszary każdej firmy (pracowników, procesy, majątek) i mają charakter ogólny. Z racji swej specyfiki opracowanie nie wyczerpuje wszystkich możliwych rozwiązań.

OBSZARY ZARZĄDZANIA RYZYKIEM





SKOORDYNUJ AKCJĘ URUCHOMIENIA OBIEKTU

Uruchomienie zakładu po wstrzymaniu działalności wymaga zaangażowania specjalistów wielu branż zatrudnionych w przedsiębiorstwie. Zasadnym jest stworzenie zespołu, którego celem będzie zaplanowanie i realizacja zadań prowadzących do uruchomienia działalności firmy. Opracowanie planu pozwoli uporządkować działania.

- Powołaj zespół odpowiedzialny za uruchomienie zakładu złożony z właścicieli procesów / kierowników działów, np. produkcji, zakupów, utrzymania, IT, finansów.
- Zweryfikuj istniejące oceny ryzyka i działania, aby upewnić się, że są one nadal aktualne w nowej rzeczywistości. Na przykład zmiana łańcucha dostaw po epidemii może wpływać na bezpieczeństwo i jakość produkcji.
- Przeprowadź przegląd poszczególnych procesów pod kątem ich ciągłości.
- Dokonaj przeglądu stanu infrastruktury technicznej w celu identyfikacji wszelkich awarii lub nieścistości.
- Zweryfikuj adekwatność procedur reagowania awaryjnego. Uwzględnij zaistniałe zmiany.
- Zapewnij niezbędne środki do realizacji działań (nie zapominaj o szkoleniach dla pracowników).
- Monitoruj dalsze wytyczne związane z SARS-CoV-19, wdrażaj zalecenia organów służb państwowych.
- Skonsultuj się ze stowarzyszeniami / związkami branżowymi w celu koordynacji działań i wypracowania dalszych dobrych praktyk dla Twojego zakładu.



01

PRACOWNICY

Załogi wracają do pracy. W dalszym ciągu staraj się zapewnić maksimum bezpieczeństwa zdrowotnego w oparciu o oficjalne wytyczne służb państwowych oraz WHO. Uwzględnij w planowaniu działań początkowo zwiększone ryzyko wypadków, błędów w obsłudze maszyn, możliwe zmniejszenie wydajności spowodowane brakami kadrowymi lub utrudnieniami wynikającymi z konieczności dalszego spełnienia wymagań sanitarno-higienicznych.





BEZPIECZEŃSTWO PRACOWNIKÓW

Bezpieczeństwo pracowników

- Zweryfikuj istniejące oceny ryzyka zawodowego, aby upewnić się, że są one nadal aktualne dla działalności firmy, a także zapewnij wszelkie, odpowiednie środki w celu zapewnienia bezpiecznego środowiska pracy.
- Przestrzegaj ograniczeń i egzekwuj stosowanie się do procedur, związanych z nowymi przepisami (np. dalsza konieczność zachowania określonego dystansu między pracownikami).
- Upewnij się, że Twoi pracownicy posiadają odpowiednie kompetencje w nowych okolicznościach. Przeprowadź w razie konieczności dodatkowe szkolenia.
- Bądź proaktywny w kwestiach bezpieczeństwa!



02

MAJĄTEK

Stan techniczny obiektów, instalacji i urządzeń ma znaczenie dla bezpieczeństwa zakładów, ale i ciągłości działania. Po przestoju stan budynków, maszyn i instalacji może być nieznany. Dokonaj przeglądu kluczowej infrastruktury. Zweryfikuj sprawność zabezpieczeń. Upewnij się, że zabezpieczenia przeciwpożarowe działają prawidłowo. Stopniowo i w uzgodnieniu z producentami urządzeń uruchom produkcję.



ZWERYFIKUJ STAN INFRASTRUKTURY

URUCHOMIENIE OBIEKTÓW I ZWIĄZANYCH Z NIMI INSTALACJI

- Zweryfikuj uszkodzenia w substancji budowlanej obiektów np. pęknięcia ścian, pęknięcia w izolacji dachu.
- Zweryfikuj pojawienie się roślinności i nagromadzenie wody na dachu oraz drożność rynien. Usuń stwierdzone nieprawidłowości.
- Sprawdź instalację odgromową pod kątem ewentualnych uszkodzeń.
- Sprawdź stan techniczny instalacji wodno-kanalizacyjnych pod kątem wycieków lub poluzowanych połączeń.
- Sprawdź szczelność instalacji gazowych, zwłaszcza na wszystkich połączeniach i zaworach.
- Zweryfikuj potencjalne uszkodzenia infrastruktury przez gryzonie i inne szkodniki.
- Po uruchomieniu produkcji, zweryfikuj rozdzielnice, szafy elektryczne i główne napędy elektryczne kamerą termowizyjną w celu zidentyfikowania nieprawidłowości.
- Sprawdź kompletność i pozycję zabezpieczeń obwodów elektrycznych.
- Dokonaj przeglądu instalacji elektrycznych, m.in. w zakresie stanu izolacji kabli.
- Uruchamiając zakład, obwody instalacji elektrycznej obciążaj stopniowo.

ZWERYFIKUJ STAN INFRASTRUKTURY

URUCHOMIENIE OCHRONY PRZECIWPÓŻAROWEJ

- Przeprowadź audyt bezpieczeństwa pożarowego pod kątem porządku i dostępności zabezpieczeń przeciwpożarowych.
- Upewnij się, że materiały palne i łatwopalne nie zostały pozostawione w pomieszczeniach elektrycznych lub w pobliżu urządzeń.
- Wykonaj diagnostykę systemów przeciwpożarowych, np. systemu sygnalizacji pożaru, detekcji gazu, detekcji par substancji niebezpiecznych.
- Sprawdź pompy pożarowe zgodnie ze standardem instalacji tryskaczowej (np. NFPA, VDS, FM). Zwłaszcza w zakresie naładowania akumulatorów, poziomu paliwa, pozycji zaworów.
- Sprawdź źródło wody do celów ppoż, np. poziom wody w zbiorniku przeciwpożarowym.
- Przeprowadź szkolenia ppoż./BHP dla nowych podwykonawców i pracowników. Sytuacja pandemiczna mogła spowodować znaczące zmiany na rynku firm serwisowych.
- Podczas uruchomienia zakładu może zajść potrzeba dodatkowych prac remontowych lub modernizacji. Bezwzględnie przestrzegaj procedur bezpiecznego prowadzenia prac pożarowo niebezpiecznych!



ZWERYFIKUJ STAN INFRASTRUKTURY

URUCHOMIENIE PARKU MASZYNOWEGO

- Opracuj plan bezpiecznego ponownego uruchomienia urządzeń.
- Skonsultuj się z producentem lub autoryzowanym serwisem w celu bezpiecznego uruchomienia linii produkcyjnych.
- Skontroluj kompletność wyposażenia maszyn i ich integralność mechaniczną.
- Sprawdź i uzupełnij poziomy płynów eksploatacyjnych i niezbędnych do pracy maszyn mediów.
- Przed uruchomieniem instalacji wentylacji sprawdź kanały wentylacyjne (głównie ich końcowe sekcje), co powinno zapobiec zasysaniu brudu, który mógł się nagromadzić w otworach wlotowych / wylotowych.
- Przeprowadź wstępną diagnostykę wycofanych z eksploatacji urządzeń przed ich uruchomieniem. Zweryfikuj stan maszyn i urządzeń oraz zaktualizuj harmonogramy kontroli.
- Przeprowadź kontrole integralności rur i zbiorników, które pracowały wcześniej w podwyższonych lub obniżonych temperaturach bądź ciśnieniach.
- Sprawdź stan i uzupełnij zapasy części zamiennych do maszyn i urządzeń.
- Zapewnij w razie konieczności dodatkowe środki ochrony ppoż. podczas uruchamiania instalacji/głównych urządzeń.
- Nie uruchamiaj urządzeń bez usunięcia ewidentnych usterek.
- Sprawdź stan techniczny wózków widłowych, akumulatorów i prostowników do nich, zwłaszcza pod kątem wycieków elektrolitu i grzania się aparatury. Usuń wszelkie usterek przed uruchomieniem magazynów.



ZWERYFIKUJ STAN INFRASTRUKTURY

OCHRONA FIZYCZNA ZAKŁADU

- Sprawdź stan ogrodzenia, bram wjazdowych, drzwi i okien pod kątem wszelkich nieprawidłowości.
- Sprawdź sprawność systemów CCTV i SSWiN. Pojemności dysków do zapisu obrazu z kamer przemysłowych mogły się wyczerpać.
- Zbierz i przeanalizuj wszystkie incydenty bezpieczeństwa (wtargnięcie, nieautoryzowany dostęp, kradzież). W przypadku stwierdzenia nieprawidłowości, skontaktuj się z Policją czy Ubezpieczycielem.
- Zweryfikuj dalszą dostępność i czasy reakcji zewnętrznej służby ochrony.
- Uwzględnij zmienione godziny pracy / obciążenie zmian produkcyjnych w planach ochrony fizycznej.



03

PROCESY

Wznowienie działalności przedsiębiorstwa to ponowne uruchomienie lub zmiany w procesach nie tylko produkcyjnych, ale także np. logistyki czy IT. Era „po pandemii” znacząco przyspieszy i pogłębi relacje cyfrowe, np. poprzez uruchomienie sprzedaży online, co być może będzie wymagało dodatkowych zasobów technicznych. Ponowne uruchamianie procesów produkcyjnych może wiązać się z dodatkowymi zagrożeniami. Uwzględnij to w planowaniu dodatkowych zabezpieczeń w tej fazie.





OPERACJE W NOWEJ RZECZYWISTOŚCI

MAGAZYNOWANIE

- Przeprowadź kontrolę zapasów surowców i półproduktów pod kątem uszkodzeń i zepsucia. Sprawdź obecność gryzoni. Usuń materiały przeterminowane.
- Określ sposób postępowania z nagromadzonymi materiałami dezynfekującymi i sprzętem ochrony osobistej (przechowywanie materiałów palnych zwiększa ryzyko pożaru).
- Usuń wszelkie nietypowe i tymczasowe miejsca składowanie materiałów – np. między regałami w magazynach, korytarzach, halach produkcyjnych.
- Zapewnij minimum 2 m odległości między materiałami palnymi a źródłami ciepła (np. nagrzewnicami, kotłami, szafami elektrycznymi, gorącymi powierzchniami maszyn).
- Zweryfikuj zgodność magazynowania z wymaganiami systemów ppoż. (np. instalacji tryskaczowej). Błędy jakie mogą się pojawić na tym etapie to zbyt wysokie składowanie, pojawienie się nietypowych materiałów (np. palne ciecze).
- Zweryfikuj zakres posiadanego ubezpieczenia w kontekście nowych warunków działalności, np. właściwe sumy ubezpieczenia, dodatkowe środki obrotowe.



OPERACJE W NOWEJ RZECZYWISTOŚCI

GOSPODARKA ODPADAMI

- Podczas epidemii mogły nagromadzić się znaczne ilości odpadów. Ustal miejsce ich tymczasowego składowania zgodnie z odpowiednimi przepisami.
- Zapewnij minimum 10 m odległości między miejscem gromadzenia odpadów a budynkami.
- Zapewnij jak najszybsze opróżnienie śmietników

IT

- Jak najszybciej zapewnij odpowiednie miejsce dla tymczasowej infrastruktury IT.
- Zaplanuj docelową bezpieczną lokalizację serwerowni – w niepalnych budynkach i pomieszczeniach, z odpowiednią klimatyzacją, detekcją pożaru i systemami gaszenia.
- Dokonaj analizy bezpieczeństwa cybernetycznego nowych funkcjonalności IT.

NOWA NORMALNOŚĆ, NOWE ZJAWISKA

Stwierdzenie, że pandemia SARS-CoV-19 zmieniła codzienność firm to dziś truizm.

Warto podjąć z nami refleksję na temat nowej rzeczywistości i przekształconego krajobrazu działalności firm na polskim rynku.

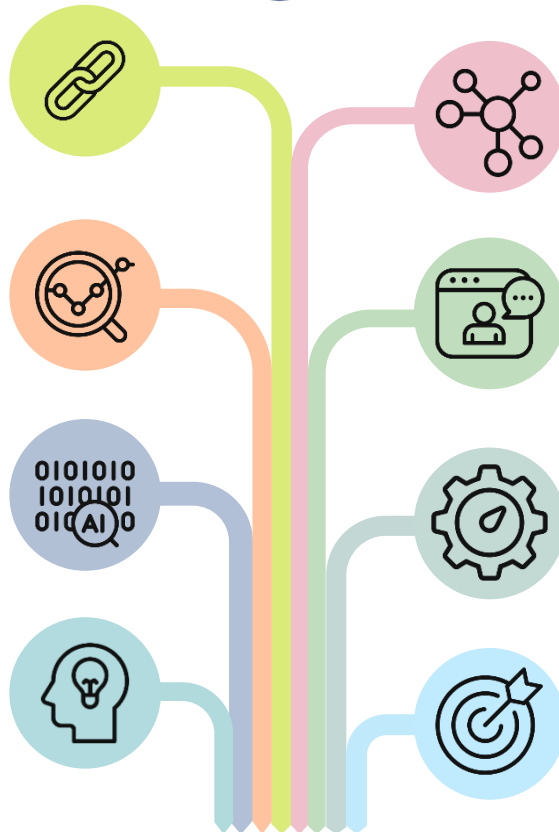
Nasze analizy wskazują że:

Przeobrażeniu ulegną łańcuch dostaw i warunki logistyki.

Zwiększy się rola zarządzania ryzykiem ciągłości działania.

Szykuje się rewolucja usług cyfrowych i większej obecności w Internecie.

Zwiększy się innowacyjność firm.



Zwiększy się konieczność zapewnienia dywersyfikacji dostawców.

Zmianie mogą ulec profile produkcji a tym samym ryzyka w kontekście e-commerce, większego dystansowania społecznego.

Przyspieszy rewolucja przemysłowa 4.0 i Internet Rzeczy.

Nowa rzeczywistość być może zwiększy koncentrację firm.

WARTO TRZYMAĆ RĘKĘ NA PULSIE!

AUTORZY

Michał Górny

Menedżer Wydziału Oceny Ryzyka Majątkowego TUiR Allianz Polska SA. Absolwent Politechniki Gdańskiej i programu stypendialnego na Universiteit Twente, Królestwo Niderlandów. Od 15 lat przeprowadza oceny ryzyka i doradza klientom korporacyjnym w zakresie ryzyk majątkowych, technicznych i odpowiedzialności cywilnej. Wspecjalizowany w ryzykach procesowych i inżynierskich. Consulting Engineer AGCS SE w obszarze ryzyk odpowiedzialności cywilnej przedsiębiorstw. Autor licznych szkoleń i publikacji w prasie specjalistycznej z zakresu szeroko pojętego zarządzania ryzykiem. Certyfikowany audytor zintegrowanych systemów ISO. Z Allianz związany od 2013 roku.

Piotr Presz

Specjalista ds. oceny ryzyka w Wydziale Oceny Ryzyka Majątkowego TUiR Allianz Polska SA. Absolwent Politechniki Gdańskiej. Specjalizuje się w ocenie ryzyk majątkowych i odpowiedzialności cywilnej. Menedżer systemów jakości, certyfikowany audytor zintegrowanych systemów jakości. Z Allianz związany od 2019 roku. Wcześniej zdobywał doświadczenia zarówno w przemyśle, jak i ubezpieczeniach, pracując jako inżynier oceny ryzyka.

OGRANICZENIE ODPOWIEDZIALNOŚCI

Dobre praktyki TUiR Allianz Polska SA zostały opracowane w oparciu o najlepsze dostępne techniki, standardy i wiedzę. TUiR Allianz Polska SA proponując niniejsze rozwiązania nie gwarantuje, że zastosowanie się do przedstawionych w dokumencie zaleceń skutecznie zminimalizuje ryzyko wystąpienia negatywnych skutków, związanych przywracaniem działalności przedsiębiorstw po pandemii SARS-CoV-19. Żadna treść zawarta w tym dokumencie nie może być interpretowana jako wskazująca na istnienie ochrony ubezpieczeniowej lub gwarancję objęcia ochroną przez TUiR Allianz Polska. W ogłoszonym na terenie Polski stanie epidemii, należy bezwzględnie stosować się do wytycznych uprawnionych organów państwowych, takich jak Główny Inspektorat Sanitarny czy Ministerstwo Zdrowia.